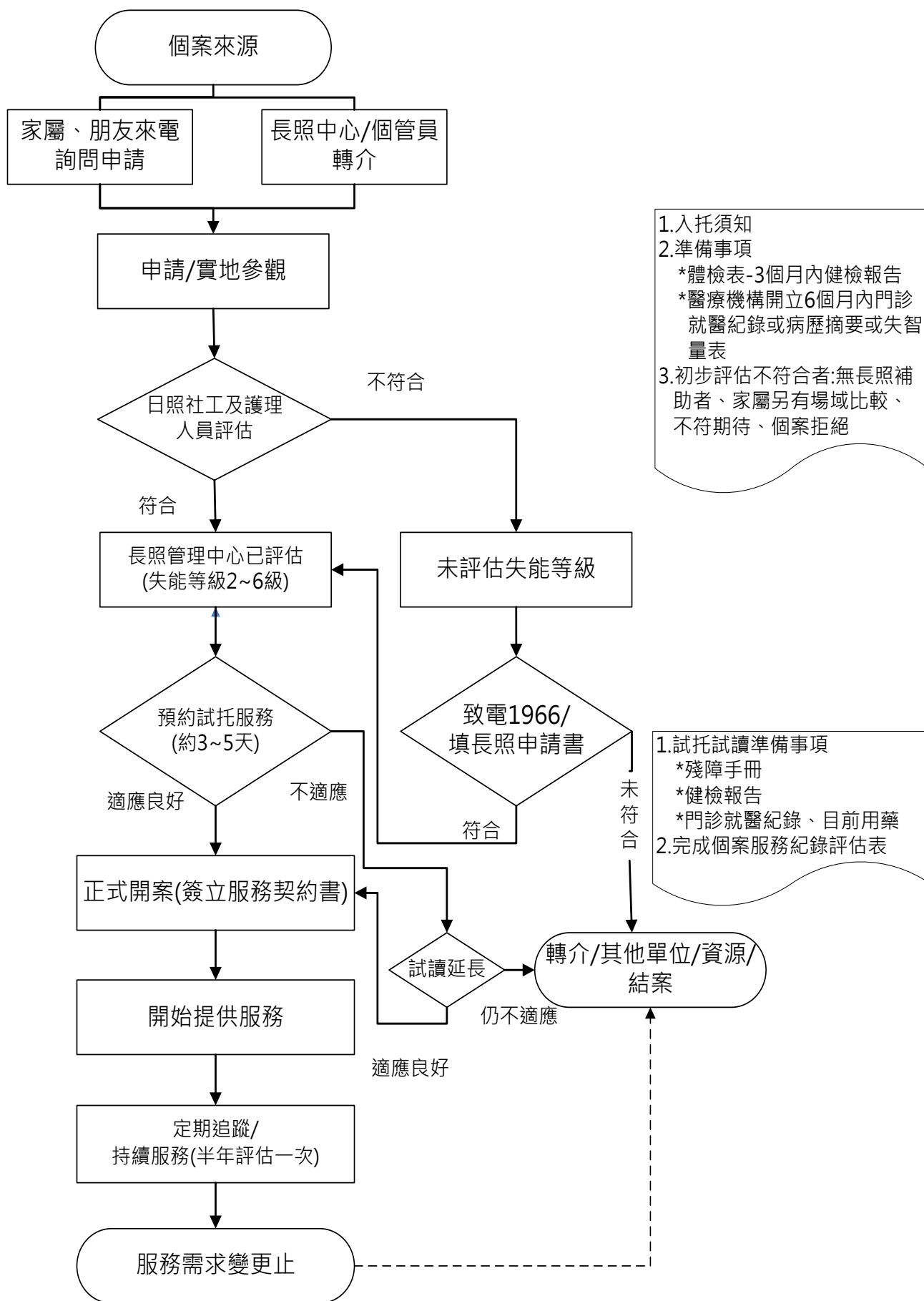


# 樂多家園日間照顧中心服務申請流程



## 體檢報告或健檢項目

必要檢查項目	檢查內容
一般檢查	身高、體重、血壓、腰圍、醫師問診
血液檢查	1.白血球 (WBC)2.紅血球 (RBC)3.血紅素(HGB)4.血比容 (HCT) 5.血小板 (Platelet)
肝功能檢查	草酸轉胺基酵素(GOT)、丙酮轉胺基酵素(GPT)
肝炎篩檢	B 型肝炎表面抗原(HBsAg)、B 型肝炎表面抗體 ( Anti-HBs )、 C 型肝炎表面抗體 ( Anti-HCV )
防癌篩檢	甲型胎兒蛋白(AFP)
腎功能檢查	肌酸肝(Creatinin)、腎絲球過濾率(eGFR)
血脂肪檢查	膽固醇(T-cho)、三酸甘油脂(TG)高密度脂蛋白(HDL)、低密度脂蛋白 (LDL)
血糖	飯前血糖
糞便檢查	寄生蟲檢查(含痢疾阿米巴)、桿菌性痢疾
尿液檢查	尿糖、尿蛋白、酸鹼度、尿潛血、膽紅素、尿膽素原、尿比重、 白血球、亞硝酸、酮體
X 光檢查	肺部 X 光

## 樂多家園日間照顧中心活動課程表

時間 \ 星期	週一	週二	週三	週四	週五
<b>07:30-09:15</b>	見到您真好(量血壓、量體溫、簡易護理、閱讀報紙、晨間新聞、詩歌饗宴)				
<b>09:15-09:45</b>	健康讚美活力五行操				
<b>09:45-10:00</b>	休息一下(喝開水、上廁所...)				
<b>10:00-11:00</b>	遊戲保齡球 趣味套圈圈	頭腦體操 精油按摩	藝術創作 剪出美學	藝想天開 懷舊活動	圖片拼圖 感官刺激箱
	沙包球對話 時空旅行	認知配對 戶外活動	派對動物 戶外活動	照片故事 節慶活動	愛的俱樂部 樂活感官秀
<b>11:00-13:40</b>	午餐時間、午休時間				
<b>14:00-15:00</b>	健康動一動	筋骨穩當當	暢談人生	K歌之王 就是我	鼓聲若響
<b>15:00-15:30</b>	點心時間				
<b>15:30-16:00</b>	愛好俱樂部/釣魚、美食、老歌回味				
<b>16:00-17:00</b>	創意活動趣/享受歡樂，下課~期待明天再相見				